



monitoreo *mercado* *eléctrico*

BOLETÍN MENSUAL

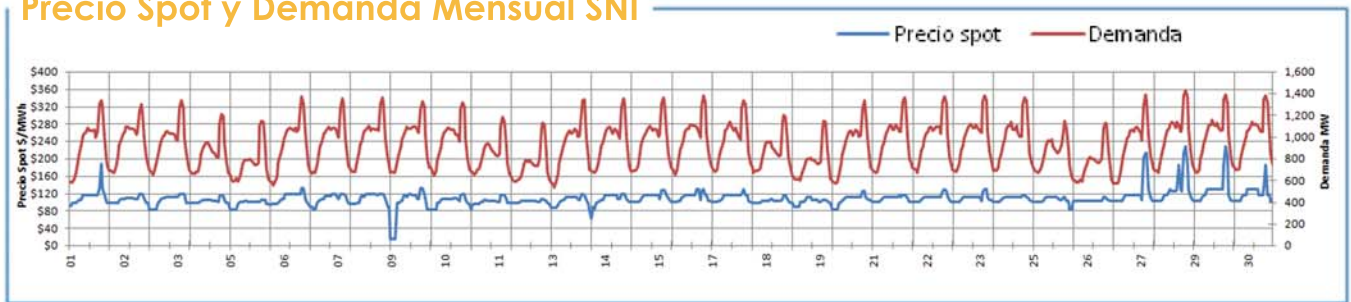


Comisión Nacional de Energía Eléctrica

del 1 al 31 de
julio 2009

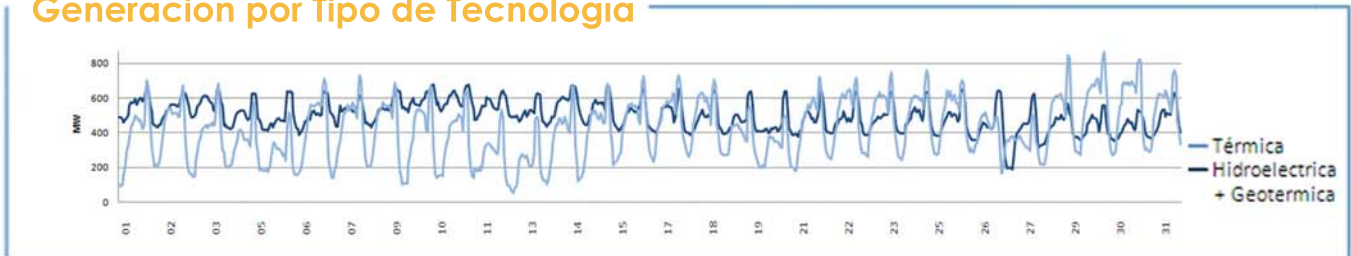
monitoreo del 1 al 31 de julio 2009

Precio Spot y Demanda Mensual SNI



El Precio Spot tuvo un promedio de 107.73 \$/MWh con una variación de \$ 1.78 a la baja respecto al mes anterior, con un máximo de 227.71 \$/MWh el día martes 28 a las 20 hrs. y un mínimo de 14.22 \$/MWh el jueves 9 a la 1 hr. La demanda SNI tuvo un promedio de 926.96 MW, la demanda máxima fue el día martes 28 a las 19:15 hrs. con 1,421.96 MW y una mínima de 538.96 MW el día 13 a las 3 hrs. El coeficiente de correlación entre el precio y la demanda fue de 0.47.

Generación por Tipo de Tecnología



FACTOR DE PLANTA

	Hidro	Geo	Térmica
MIN.	24%	43%	5%
MAX.	98%	100%	78%

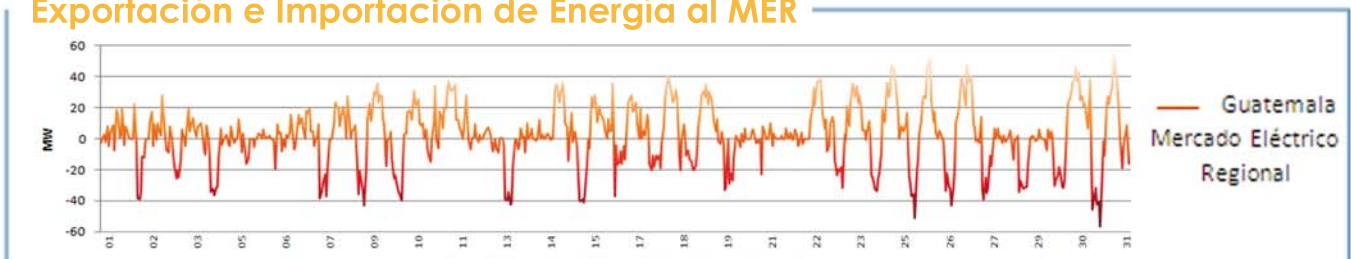
La tabla de arriba representa el porcentaje de utilización respecto a la capacidad disponible para las plantas hidroeléctricas, geotérmicas y térmicas en el SNI.

Exportación e Importación

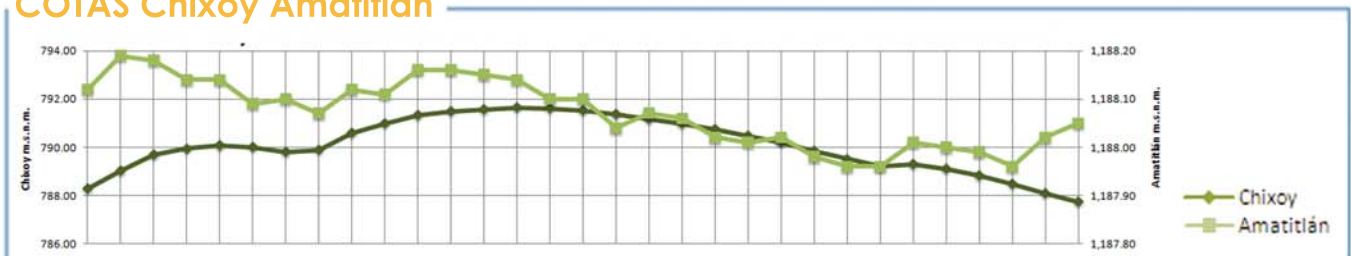
El resultado neto de intercambio al MER fue un total de 1.34581 GWh. La exportación máxima de energía del sistema Guatemalteco al MER fue de 57.59 MWh el día martes 28 a las 14:00 hrs. El intercambio máximo de energía del MER al sistema de Guatemala fue de -56.28 MWh el día martes 28 a las 5:00 hrs.

Fuente: Posdespachos del AMM usando registros horarios de energía del medidor de la Subestación Moyuta.

Exportación e Importación de Energía al MER



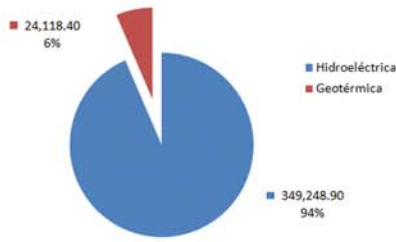
COTAS Chixoy Amatitlán



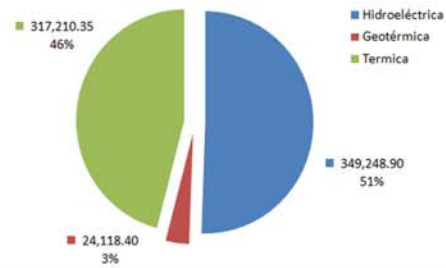
La cota de Chixoy presenta un valor de 788.29 a 787.74 m.s.n.m. con una variación de -0.55 m. La cota de Amatitlán presenta un valor de 1,188.12 a 1,188.05 m.s.n.m. con una variación de -0.07 m. Cota de rebalse de Chixoy: 803 m.s.n.m.

Nota: m.s.n.m. = metros sobre nivel del mar
cota = nivel del embalse

Generación Semanal por Recursos Renovables (MWh)

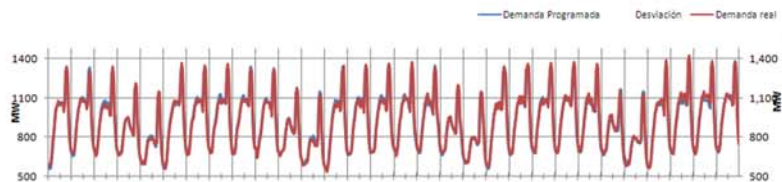


Generación por fuente primaria de energía (MWh)



Demanda Programada Vrs. Real

La relación entre la demanda programada y el posdespacho se comportó con una desviación máxima de 8.56% y una mínima de 0.0128%, con un promedio de 1.98%, lo cual representa un desvío de 80.07 MW, 0.09 MW y 2.04 MW respectivamente. El MAPE fue de 2% mientras que el mes anterior fue de 2.55.

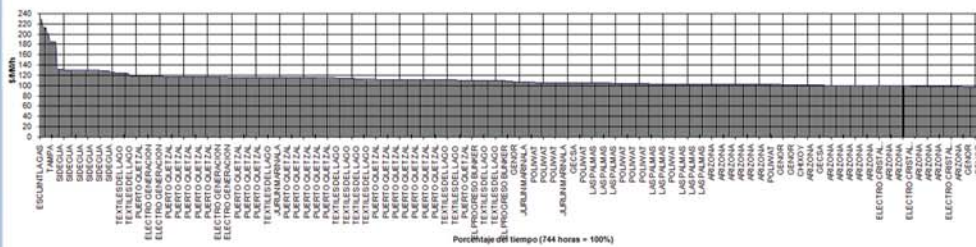


Curva de Duración del Precio Spot



El 2% del tiempo durante la semana el precio Spot mantuvo los valores de 184 a 278 US\$/MWh. El 73% del tiempo se mantuvo en los valores de 100 a 130 US\$/MWh. El 25% del tiempo mantuvo en los valores de 14 a 99 US\$/MWh.

Identificación del Generador Marginal



Se puede observar que los generadores que determinaron el precio del Mercado Spot, fueron: Puerto Quetzal con 23%, Arizona con 18%, y Poliwat con 9% de participación en el mes.

RESUMEN	Precio Spot	Demanda SNI	Hidro +Geo	Térmica	INT	Programa	Desviación %	Error %
MAX	227.71 \$/MWh	1,421.96 MW	682.40 MW	868.15 MW	57.59 MW	1,384.50 MW	9.36%	9.36%
MIN	14.22 \$/MWh	538.96 MW	171.10 MW	54 MW	(56.28) MW	559.66 MW	0.0128%	0.01%
PROM	107.73 \$/MWh	926.96 MW	501.84 MW	426.36 MW	*1,345.81 MW	928.87 MW	1.98%	2.01%

Coefficiente de Correlación Precio Demanda

0.4689

* Resultado neto de intercambio

	Anterior	Actual
NY Cargo	60.47	59.37
US GULF	60.15	59.84
WTI	69.76	64.33

Dif.

-1.10

-0.31

-5.43

↓ EL precio a futuro del WTI en el mes se situó en un valor de 64.33 \$/BBL.
 ↓ El promedio diario del mes del Bunker NYC 1%\$ MAX fue 59.37 \$/BBL
 ↓ y el USGC 3%\$ MAX fue 59.84 \$/BBL.